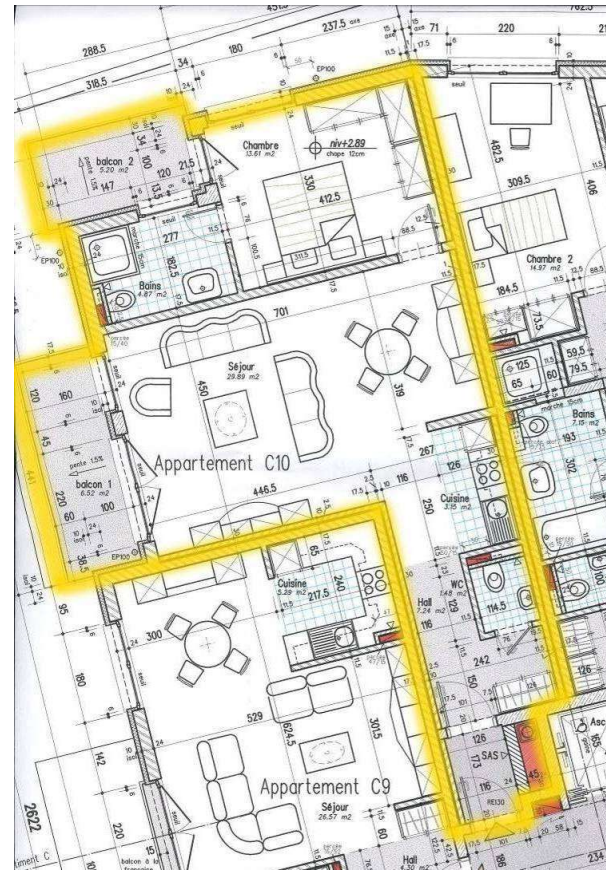


MARQUEZ VOTRE PROPRIÉTÉ SUR LE PLAN DE L'ARCHITECTE

Avant de numériser le plan de l'architecte pour le chargement d'une commande de plan d'étage, marquez clairement le contour de votre propriété afin que nous connaissions la zone à dessiner.



LIGNES DIRECTRICES CONCERNANT LES PROJETS DE L'ARCHITECTE

Si vous avez un ancien plan architectural, marquez et mettez à jour clairement tous les changements et les rénovations, afin de vous assurer que la version la plus récente du plan est téléchargée.

UPS CODAGE COULEUR PREFERABLE POUR MARK-UPS

- Marquez les entités avec la couleur rouge que vous souhaitez supprimer.
- Utilisez la couleur verte pour l'ajout d'entités.
- Utilisez la couleur bleue pour n'importe quelle note ou dimension mesurée dans n'importe quelle pièce.

ILLUSTRATION CI-DESSOUS

